

A

BARATA

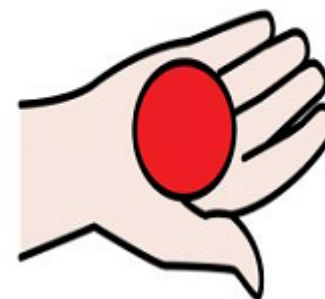


DIZ



QUE

TEM



SETE

7

SAIAS



DE

FILÓ



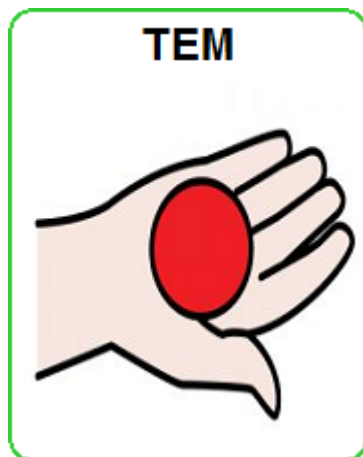
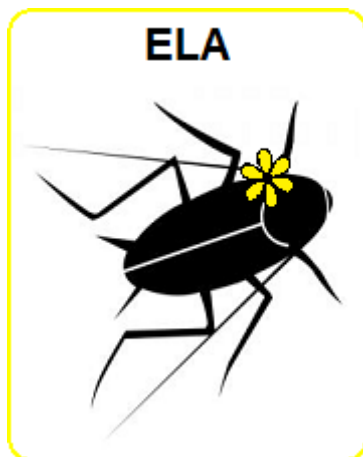
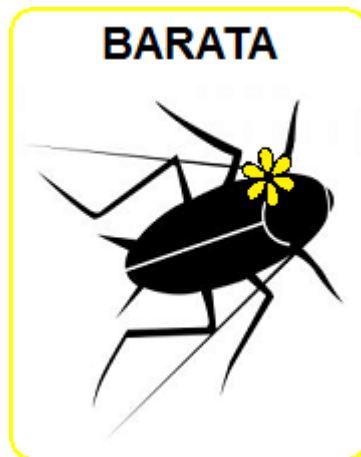
Pictogramas elaborados e adaptados por Mônica Bevilacqua para o projeto Canto em Pictograma

Os símbolos pictográficos utilizados são propriedade de CATEDU (<http://catedu.es/arasaac/>) sob a licença Creative Commons e foram criados por Sergio Palao

É



DA



É

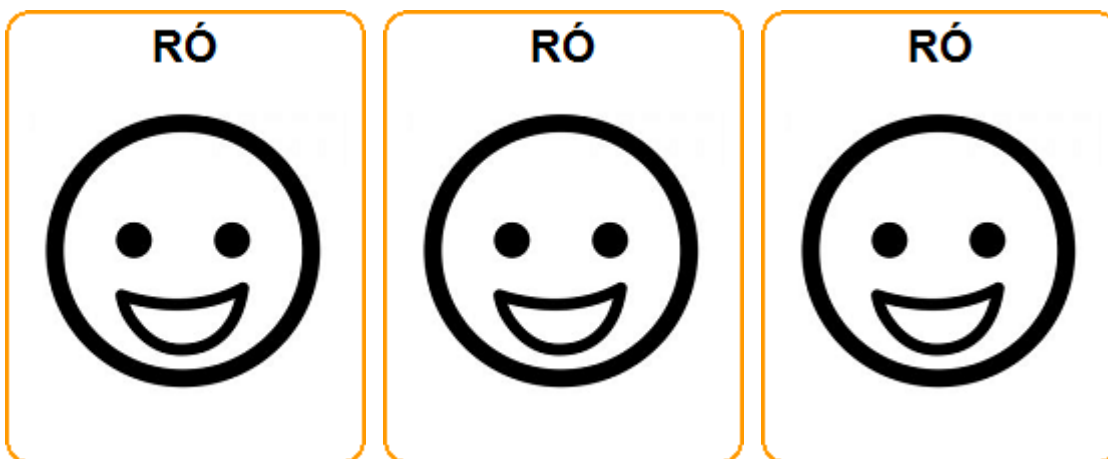
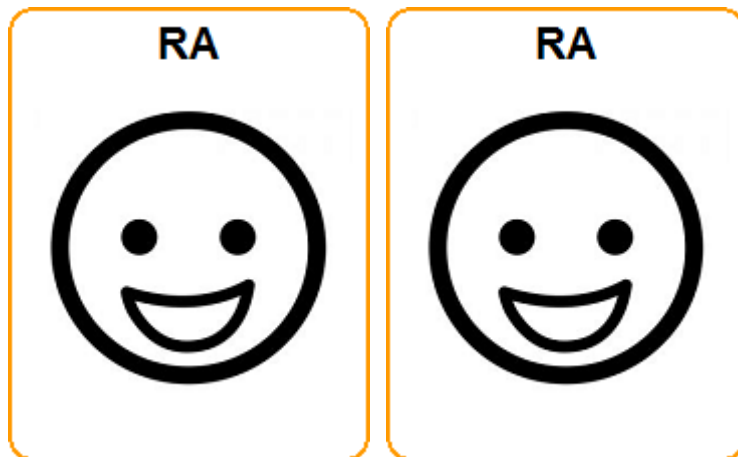


SÓ

Pictogramas elaborados e adaptados por Mônica Bevilacqua para o projeto Canto em Pictograma

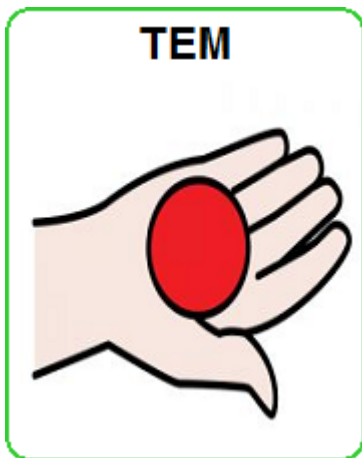
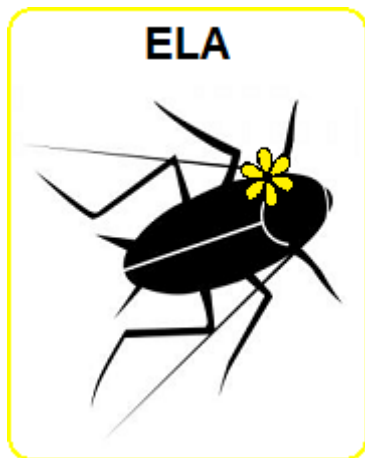
Os símbolos pictográficos utilizados são propriedade de CATEDU (<http://catedu.es/arasaac/>) sob a licença Creative Commons e foram criados por Sergio Palao

AH



Pictogramas elaborados e adaptados por Mônica Bevilacqua para o projeto Canto em Pictograma

Os símbolos pictográficos utilizados são propriedade de CATEDU (<http://catedu.es/arasaac/>) sob a licença Creative Commons e foram criados por Sergio Palao



É



SÓ

Pictogramas elaborados e adaptados por Mônica Bevilacqua para o projeto Canto em Pictograma

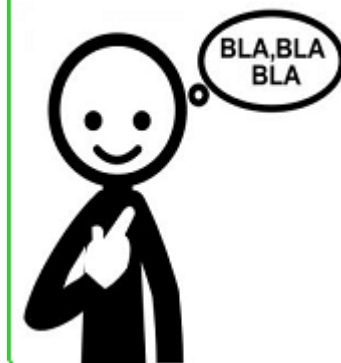
Os símbolos pictográficos utilizados são propriedade de CATEDU (<http://catedu.es/arasaac/>) sob a licença Creative Commons e foram criados por Sergio Palao

A

BARATA

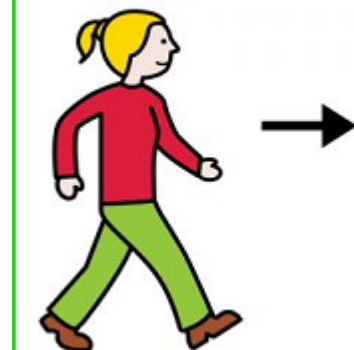


DIZ



QUE

VAI



VIAJAR



DE

AVIÃO



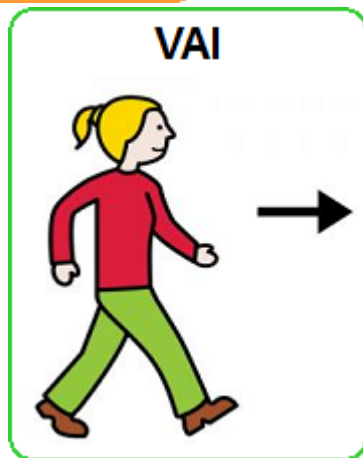
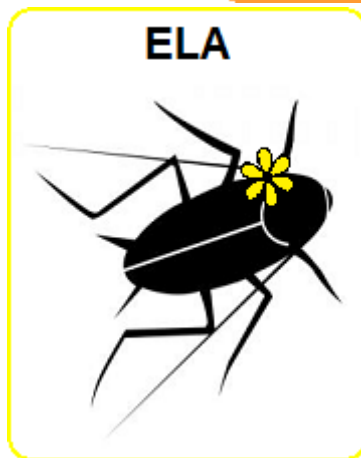
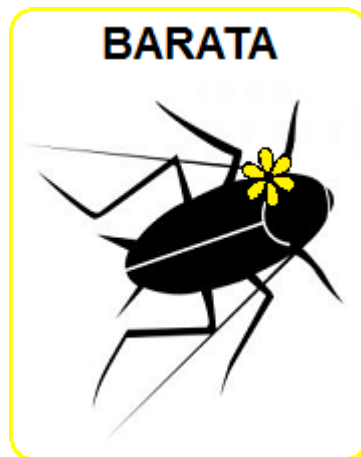
Pictogramas elaborados e adaptados por Mônica Bevilacqua para o projeto Canto em Pictograma

Os símbolos pictográficos utilizados são propriedade de CATEDU (<http://catedu.es/arasaac/>) sob a licença Creative Commons e foram criados por Sergio Palao

É



DA



DE



Pictogramas elaborados e adaptados por Mônica Bevilacqua para o projeto Canto em Pictograma

Os símbolos pictográficos utilizados são propriedade de CATEDU (<http://catedu.es/arasaac/>) sob a licença Creative Commons e foram criados por Sergio Palao

AH

RA



RA



RÓ



RÓ



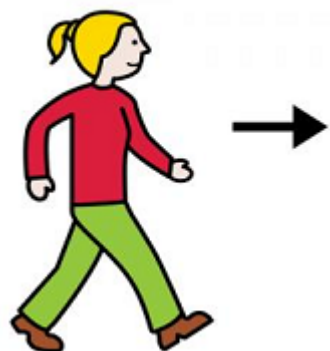
RÓ



ELA



VAI



DE

CAMINHÃO



A

BARATA

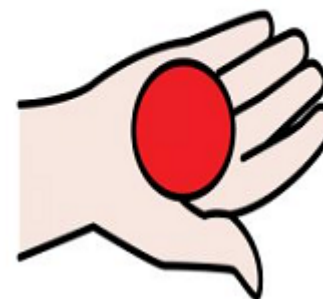


DIZ



QUE

TEM



UM

1

ANEL



DE

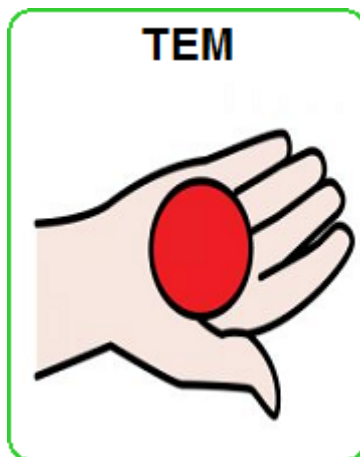
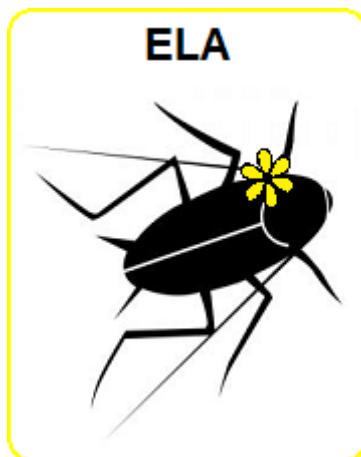
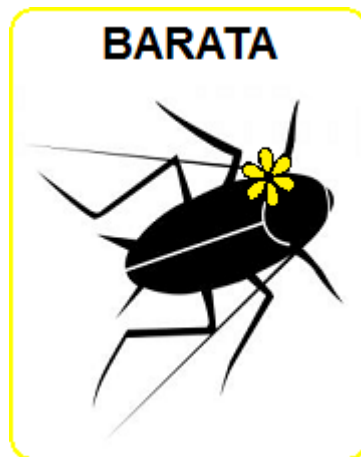
FORMATURA



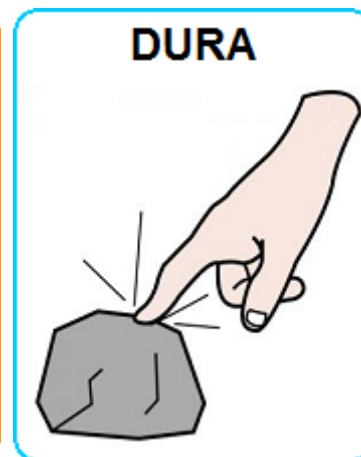
É



DA



A



Pictogramas elaborados e adaptados por Mônica Bevilacqua para o projeto Canto em Pictograma

Os símbolos pictográficos utilizados são propriedade de CATEDU (<http://catedu.es/arasaac/>) sob a licença Creative Commons e foram criados por Sergio Palao

AH

RA



RA



RÓ



RÓ



RÓ



ELA



TEM



A

CASCA



DURA

