

Material desenvolvido por:

@materiaisadaptadosfabi

# HOMÔNIMOS

São palavras que têm a **mesma pronúncia** (nem sempre a mesma grafia), porém com **significados diferentes**.



**manga**



**manga**

MATERIAIS ADAPTADOS FABI



@materiaisadaptadosfabi

Comunic@TEA

Material desenvolvido por:

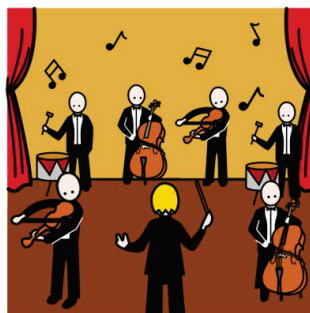
@materiaisadaptadosfabi

ASSINALE COM UM "X" A ALTERNATIVA CORRETA:

1. Os pais de Maria foram ao concerto.



2. A máquina precisa de concerto.



Material desenvolvido por:  
@materiaisadaptadosfabi

ASSINALE COM UM "X" A ALTERNATIVA CORRETA:

3. Ela foi ao banco.



4. Ela sentou no banco.



Material desenvolvido por:  
@materiaisadaptadosfabi

ASSINALE COM UM "X" A ALTERNATIVA CORRETA:

5. Carlos gosta de usar camisa manga curta.



6. A mãe comprou manga na frutaria.

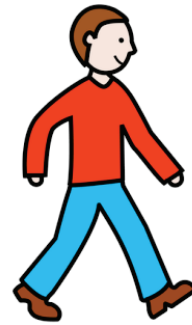


Material desenvolvido por:

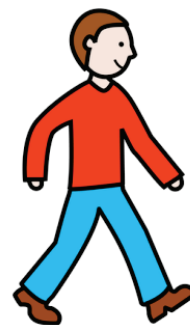
@materiaisadaptadosfabi

ASSINALE COM UM "X" A ALTERNATIVA CORRETA:

7. Este é o caminho que leva ao parque.



8. Eu caminho todos os dias.



Material desenvolvido por:  
@materiaisadaptadosfabi

ASSINALE COM UM "X" A ALTERNATIVA CORRETA:

9. O verão deste ano está chuvoso.



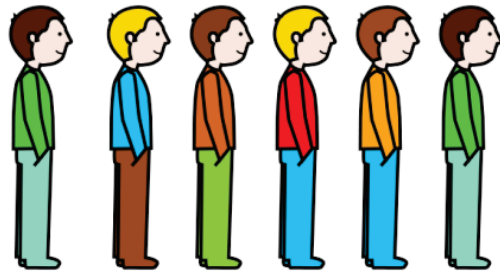
10. Eles não verão o final da novela.



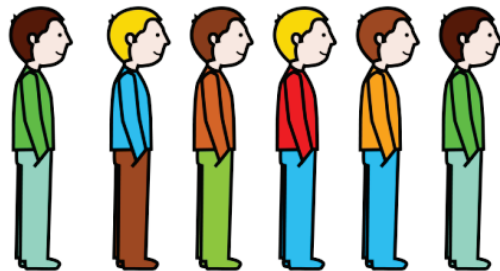
Material desenvolvido por:  
@materiaisadaptadosfabi

ASSINALE COM UM "X" A ALTERNATIVA CORRETA:

11. Ele é o sexto na fila.



12. As roupas sujas estão no cesto.

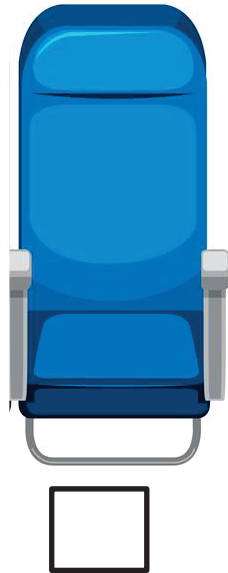


Material desenvolvido por:

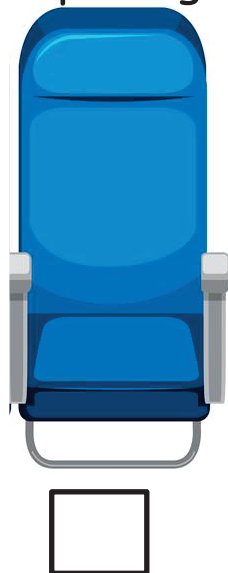
@materiaisadaptadosfabi

ASSINALE COM UM "X" A ALTERNATIVA CORRETA:

13. Esta palavra tem acento.



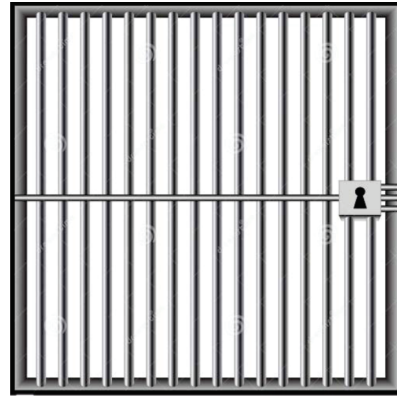
14. O passageiro saiu de seu assento.



Material desenvolvido por:  
@materiaisadaptadosfabi

ASSINALE COM UM "X" A ALTERNATIVA CORRETA:

15. O preso foi transferido para cela.



16. O peão colocou a sela no cavalo.

